

SHOP STOP導入のご提案

2025年Ver.

目次

1. 会社概要
2. SHOP STOPサービス概要
3. 店舗型モビリティ導入の課題とソリューション
4. 店舗型モビリティ導入により実現できること

全国的な実績と信頼

2016年創業以来、全国で移動販売プラットフォームを事業として成立させてきた数少ない企業です。全国展開の実績と累計GMVの継続的な成長が、私たちの信頼性を証明しています。

大手企業からの信頼

トヨタグループ、三菱地所をはじめとする大手企業が資本出資。モビリティ×街づくり×安心安全の実現という明確なビジョンのもと、安定した運営基盤とガバナンス体制を構築しています。

| | |
|------------|--|
| 会社名 | 株式会社Mellow / Mellow Inc. |
| 代表者 | 代表取締役社長兼CEO 石澤 正芳 |
| 本社所在地 | 〒105-0004 東京都港区新橋2-20-15 新橋駅前ビル1号館7F |
| 大阪オフィス所在地 | 〒530-0004 大阪府大阪市北区堂島浜2-2-28 堂島アクシスビル4F SYNTH内 |
| 福岡オフィス所在地 | 〒810-0041 福岡県福岡市中央区大名2-6-11 Fukuoka Growth Next内 |
| 名古屋オフィス所在地 | 〒466-0064 愛知県名古屋市中昭和区鶴舞1-2-32 STATION AI M5F 047 |
| 設立 | 2016年2月18日 |
| 資本金 | 5億5,049万9,808円（準備金を含む）※2025年4月時点 |
| 主要取引銀行 | 三井住友銀行 / みずほ銀行 |
| 従業員数 | 62名（役員含む）※2025年9月時点 |
| 主要株主 | トヨタファイナンシャルサービス株式会社 / PKSHA SPARX アルゴリズム1号投資事業有限責任組合 / 損害保険ジャパン株式会社 / 東京海上日動火災保険株式会社 / 三菱地所株式会社 / 清水建設株式会社 / TSVF1投資事業有限責任組合（東急不動産ホールディングス） / 電通ベンチャーズ2号ファンド / HAKUHODO DY FUTURE DESIGN FUND投資事業有限責任組合 / 株式会社 PKSHA Technology / HIRAC FUND2号投資事業有限責任組合（マネーフワードベンチャーパートナーズ株式会社） |

選ばれ続ける理由

高い安全管理レベル

大型オフィスビルや官公庁など、高い安全管理レベルを求められる物件から選ばれています。

多様な導入事例

大学、官公庁、公園、集合住宅など、幅広い施設タイプでの運営実績があります。

継続的な運営

一時的なイベントだけではなく、年間を通じた安定運営を実現しています。

導入企業一例

不動産デベロッパー

人を、想う力。街を、想う力。



自治体・政府機関・大学



J-REIT



ゼネコン



プロパティマネジメント



イベント主催者



事業会社



商業施設



広告代理店



空きスペース × 店舗型モビリティをマッチングして賑わいを生み出す

SHOP STOPはオーナーさまの敷地と店舗型モビリティ事業者のマッチングによって生まれ、
土地に新たな価値を見出します。



登録事業者数 業界業界最大級 だから実現できる日替わりメニュー

3,933台 × 1,284ヶ所のマッチングと定期的な店舗入れ替えを行うことで、
お客様にバラエティに富んだサービスを提供いたします。※ 2025年11月時点

月曜日



アジア料理

火曜日



サンドイッチ・
バインミー

水曜日



肉料理

木曜日



スペイン料理

金曜日



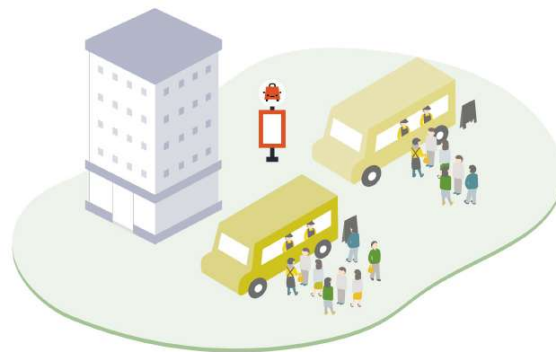
和食



パン



青果



全国 1,284スペースで展開

信頼性の高いオペレーションと運営管理システムをベースに、
多くの不動産関連企業の空きスペースを運営管理しています。※ 2025年11月時点



現在展開
エリア

関西エリア

- ・大阪府
- ・奈良県（実施済み）
- ・京都府
- ・滋賀県（実施済み）
- ・兵庫県

中国エリア

- ・広島県
- ・岡山県

北海道エリア

- 実施済み

東北エリア

- ・宮城県
- ・秋田県

北関東エリア

- ・群馬県

首都圏エリア

- ・東京都
- ・神奈川県
- ・埼玉県
- ・千葉県

東海エリア

- ・愛知県

九州エリア

- ・福岡県
- ・長崎県
- ・鹿児島県
- ・熊本県（実施済み）



導入事例_東海エリア

多様な場所へキッチンカーを定期的に配車し続けています。

オフィス



名古屋シミズ富国生命ビル

公園



下園公園

大学



愛知学院大学楠元キャンパス

オフィス



NHK名古屋センタービル

区官庁



名古屋合同庁舎 - 第2号館

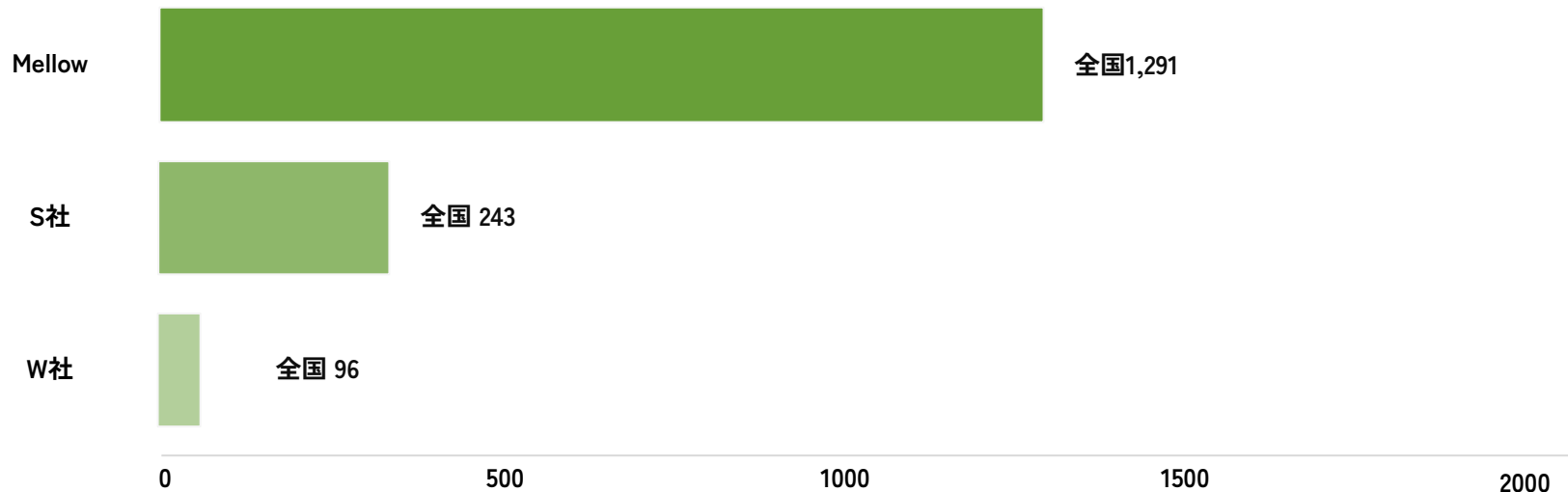
病院



中部国際医療センター

全国スペース数比較

店舗型モビリティプラットフォームとしてNo.1の実力があります。



※ 他社スペース数は実稼働数で算出
※ 他社情報はネットから抽出（当社調べ）
※ 2025年11月時点

出店形式比較表

ニーズに合わせた出店形式をお選びいただけます。

| | 通常出店（基本形式） | 売上保証出店 | 買取出店 |
|----------|------------|--|--|
| オーナー様費用 | 0円 | 30,000~80,000円/日 ※売上が売上保証額を超えれば オーナー様費用は0円です | 食数×1食あたり単価 ※食数目安：30食～ ※1食あたり単価目安：900円～ |
| 出店者の集まり度 | 集客見込みにより変動 | 高 | 中 |
| 主な活用場所 | 集客見込みがある場所 | 集客見込みは低い が食事を提供したい場所 | 決まった食事数が 必要な場所 |

イベント出店 (スポット型)

【実施概要】

- ・社内イベント／周年祭／季節イベント
- ・1日単位でのキッチンカー配車

【見込める効果】

- ・来場者増加施策など



プロモーションサービス

【実施概要】

- ・企業のサンプリング・プロモ
- ・キッチンカーを媒体として活用

【見込める効果】

- ・周辺オフィスに高い訴求力



SHOP STOP Work+ (福利厚生サービス)

【実施概要】

- ・テナント向けクーポン

【見込める効果】

- ・ワーカー施策でテナント満足度UP





3. 店舗型モビリティ導入の課題とソリューション

店舗型モビリティ導入でスペースオーナー様が抱える課題



安全面が心配

- ・ 事故、トラブル、衛生
- ・ 許可証やコンプラ対応に不安



売上が読めない 品質が安定しない

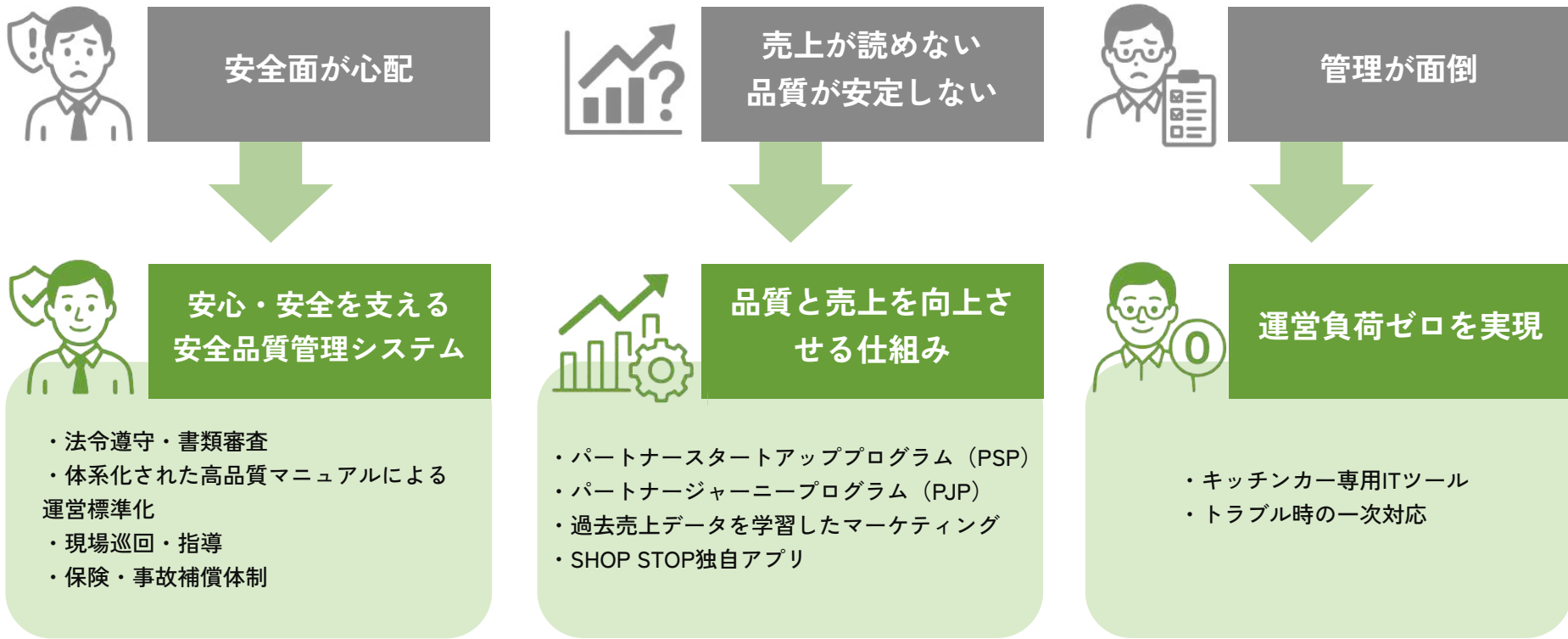
- ・ 集客できるかわからない
- ・ 店舗ごとの差が大きい



管理が面倒

- ・ 調整、連絡、書類管理...
- ・ 現場対応まで求められることも

SHOP STOPはIT × 現場力で課題を解決



安心・安全を支える安全品質管理システム

SHOP STOPは、法令遵守という”当たり前”に加えて、
マニュアル・現場巡回・補償を統合した業界屈指の安全品質管理システムを構築しています。



法令遵守・書類審査

登録時・登録後も法令遵守を徹底

- ・営業許可証の真正性・有効期限チェック
- ・食品衛生責任者資格の確認
- ・許可区分と提供メニューの整合性確認
- ・反社チェックの徹底



“高品質マニュアル”による 運営標準化

10年以上かけて 体系化されたマニュアル

- ・現場で発見された課題を随時反映し継続的にアップデート
- ・「新人でもすぐ実践できる」「ベテランも品質を維持できる」水準に最適化
- ・登録時テストとも連動し習熟度を高める仕組み



現場巡回・指導

品質を維持する定期巡回

- ・定期巡回で衛生・マナー・ルール遵守状況をチェック
- ・違反時は即時是正 → 改善指導 → 改善がなければペナルティ反映
- ・マニュアル遵守状況も巡回項目に含め、一貫した品質維持



保険・事故補償体制

万が一の場合もSHOP STOPが対応

- ・パートナー保険加入義務化
- ・損保ジャパンとの包括補償で“加害者不明”ケースもカバー
- ・事故発生時はMellowが一次対応しオーナー負荷ゼロで解決

出店事業者の品質と売上を向上させる”業界唯一”の仕組み

業界唯一の出店事業者評価システム”ジャーニープログラム”による評価を起点に、
教育・改善・マーケティングが連動する“成長サイクル”を構築。



ジャーニープログラム

Mellow独自の 出店事業者評価システム

出店者の売上/ルール遵守/顧客満足への貢献
を評価する仕組み。
評価結果により出店機会やサポート内容が変
動します。
努力が正しく報われ、課題は改善につながる
“成長の道筋（ジャーニー）”を作ります。

スタートアッププログラム

エンドユーザーの満足度を高める 出店事業者の教育・改善を実施

- ・ 提供商品改善
- ・ 提供スピード改善
- ・ メニューPOP改善
など

マーケティング

過去売上データを学習した 需要予測と販促

- ・ 在館人数や周辺人口から需要を測定
- ・ 需要と過去売上データを照らし合わ
せた販促計画立案
- ・ 販促計画の実行体制

SHOP STOPアプリ

エンドユーザーの 継続的な利用を促進

- ・ キッチンカーの情報をメニューまで
正確に把握できる
- ・ スタンプやクーポンでお得に利用でき、
リピートを自然に促進
- ・ お気に入り店舗の出店情報をプッシュ
通知で受け取る

御社の運営負荷ゼロを実現

10年以上の時間をかけて開発を続ける”店舗型モビリティ専用ITツール”で出店者情報を一元管理。
現場対応・調整・トラブル対応もSHOP STOPが全て対応し、御社の負荷はゼロ。



キッチンカー専用ITツール

ITツールで管理して正確に情報を反映

出店スケジュール管理
売上の可視化
出店者変更時の自動通知
アプリへの即時反映



トラブル時の一次対応

各ステークホルダーからの
問い合わせやトラブルへの対応

エンドユーザー/キッチンカー事業者/事故対応など、
各種問い合わせやトラブルをSHOP STOPが一次対応します。

IT × 現場力が生み出すSHOP STOPの価値

SHOP STOPがキッチンカー事業者をオンライン・オフラインで適切にマネジメントし、
SHOP STOP内の市場原理で出店事業者の品質が磨いていく。
この仕組みが、高品質で安全なキッチンカー体験を運用負荷ゼロで御社へご提供できる理由です。



キッチンカー事業者の成長とブランド化を応援するプログラム

1年の営業を通じて最も輝いたお店を表彰する「SHOP STOP Awards」。

出店実績といった数字だけでなく、キッチンカー事業者が大切に積み重ねてきた価値そのものに光を当てて評価します。

Awards受賞を目指すキッチンカー事業者の成長や、受賞を通じた店舗のブランド化を応援します。

「おいしさ」や「ふるまい」だけでなく、「挑戦」「信頼」「社会性」など、
営みの多面的な価値を讃える9つの部門。

[特設サイト](#)や[note](#)、各種SNS（[insta](#) / [X](#) / [FB](#)）にて情報発信。



4. 店舗型モビリティ導入により実現できること

店舗型モビリティ導入により実現できること

店舗型モビリティは初期投資を必要とせず、
今ある場所に豊かな価値を創造することで場所としての総合力を向上させます。



ビルへの
新しい付加価値の付与



テナント満足度
向上



賑わい創出

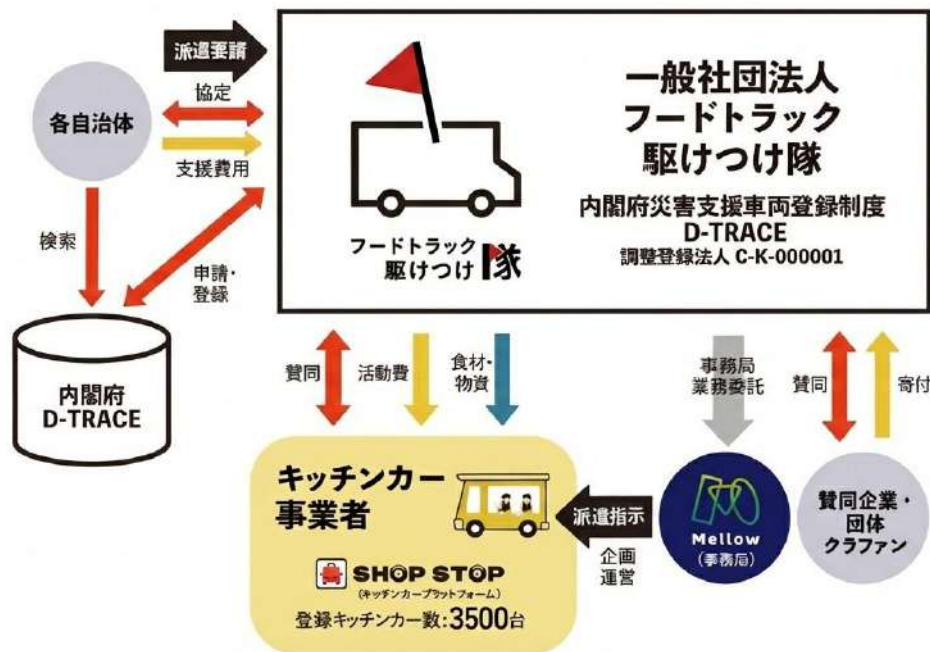


災害への備え（フードトラック駆けつけ隊）

災害時に迅速な食事提供を行う「フードトラック駆けつけ隊」。

キッチンカーは柔軟に被災地へ移動し、インフラ復旧まで食糧や物資支援を行い、被災者の生活を支える役割を果たします。

※一般社団法人フードトラック駆けつけ隊と株式会社Mellowはグループ会社です。



SDGsへの取り組み

Mellowでは、2015年に国連サミットで採択された持続可能な開発目標（SDGs）に賛同し、SDGsが掲げる目標に貢献できるよう取り組んでいます。

SUSTAINABLE DEVELOPMENT GOALS

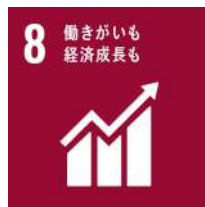


環境への配慮

近年、環境問題への意識が高まる中、キッチンカー業界でもごみ削減への取り組みが求められています。その一環として、私たちは、堆肥化可能な生分解性プラスチックを使用した容器や包装材を積極的に採用しています。

従来のプラスチック容器と比べても、品質や使い勝手を損なうことなく、環境に配慮した選択が可能です。
また、生分解性の包装材は、廃棄物を堆肥として活用することで、循環型社会への貢献にもつながります。

このような取り組みを通じて、私たちは「美味しい食事」と「持続可能な未来」の両立を目指し、地域社会や環境に貢献していきます。



地域社会への貢献

私たちは移動販売文化の発展を通じ、地域社会に新たな可能性を提供します。キッチンカーは、都市部だけでなく過疎化に悩む地域でも重要な役割を果たし、新たな雇用を生み出しながら、地元の食材や製品を活用して地域経済を活性化します。また、買い物が困難な高齢者や移動手段が限られた住民への支援手段としても機能します。

さらに、地方自治体と連携し、地域ニーズに応じた移動販売の計画を進め、持続可能なビジネスモデルを構築しています。この取り組みを通じ、地域課題の解決や過疎化対策に貢献し、持続可能な未来を目指します。



自治体との連携例

ご契約に関わるFAQ

よくあるご質問

Q. 契約期間は？

A. 1年契約の自動更新です。3ヶ月前の書面告知によりペナルティ無しで解約可能です。

Q. 売上の報告は？

A. 月末締めで翌月 5 営業日までに月間の売上報告書をメール送付いたします。

Q. 請求書の発行は？

A. 任意です。請求書を発行されない場合には、契約書にご記載頂いた銀行口座へお振込みいたします。

Q. 解約条件は？

A. 3ヶ月前の書面告知のみで、ペナルティ等はありません。

Q. 導入までの最短日数は？

A. 6週間です。

Q. 覚書の意味合いは？

A. SHOP STOP契約書がベースとなる敷地使用契約書であるのに対し、覚書は、その敷地で何を扱うのか、コンテンツを特定するものです。

Q. 店舗型モビリティ事業者起因による損害

A. 店舗型モビリティ事業者の故意、過失によりスペースオーナー様へ損害を与えた場合、Mellowは該当事業者と連帯して賠償責任を負います。

Q. 第三者（店舗型モビリティ事業者を除く）行為による損害

A. 第三者によりスペースオーナー様が損害を受けた場合、Mellowに故意、過失がない限り、Mellowによる賠償責任はありません。

全体を通してのFAQ

よくあるご質問

Q. 建物館内に何か影響はありますか？

A. 匂いや煙の侵入が懸念される場合は、考慮してキッチンカーを選考いたします。

Q. 発生したゴミの処理について

A. 車両の前に必ずゴミ箱を設置し、調理で発生するゴミと一緒に持ち帰ります。

Q. 各行政機関等への届出は必要ですか？

A. 保健所ではキッチンカー毎に営業許可を取得する必要があるため、スペースとして届出をする義務はありません。また、消防署へは「消防活動に支障を及ぼすおそれのある行為の届出書」の提出が必要となりますが、これはスペース毎に出店する事業者書類を一括して当社が行います。緊急時の対応を明記するため、施設の管理センター等の連絡先を記載いたします。

Q. 食中毒などが発生したときの対応は？

A. Mellowに登録している事業者は全て保険に加入しているため、スペースオーナーさまに責任は一切ございません。お客さまからの問い合わせやキッチンカー事業者のフォローは、運営管理者として当社が誠実に対応させていただきます。

Q. 平日のランチだけですか？

A. Mellowではキッチンカーをはじめとし、さまざまな移動販売車が平日のランチだけではなく、夜や休日も活躍しています。

それぞれの豊かさを、 それぞれの想いで。

あらゆるものが比べられる時代、人々は誰かと比べた豊かさに囚われているように見えます。そんな時代だからこそ、わたしたちは誰かと比べた豊かさではなく、それぞれが自分らしい豊かさを見つけられることを願っています。

それぞれの豊かさを満たすのは、それぞれの想いです。「想い」とは、大企業であれ個人であれ、誰もが持っている原動力。それぞれの豊かさを叶える気持ちのこと。

それぞれの豊かさを、それぞれの想いで満たし続けられる社会を実現する。これがわたしたちの掲げる、Mellowの存在目的です。

VISION

会いたいお店が やってくる

わたしたちは「会いたいお店がやってくる」ことをあたりまえにして、それぞれの豊かさをそれぞれの想いで満たし続けられる仕組みを実現していきます。



空きスペースに豊かな価値を提供

郊外、住宅地からオフィス街まで、SHOP STOPは街すべてを繋がります。

場所ごとに最適のコンテンツを配車することで、街に変化をもたらし、人々を豊かにしていきます。

