


confidential

ZENRIN

# 株式会社ゼンリンの取組について

Maps to the Future

2025年8月  
株式会社ゼンリン

商号	株式会社ゼンリン（ZENRIN CO., LTD.）	
創業	1948年	
本社所在地	本社・開発生産拠点　：　福岡県北九州市戸畑区 東京本社　：　東京都千代田区	
代表取締役社長	竹川　道郎	
企業理念	知・時空間情報の創造により人びとの生活に貢献します	
従業員数	単体：2,426名、連結：3,560名　（2024年3月31日現在）	
上場証券取引所	東京証券取引所（プライム）、福岡証券取引所	
業種分類	情報・通信	
ゼンリンの取り組み	◆ 日本国内における「住宅地図」カバー率100%唯一の企業 ◆ 現実世界の膨大な情報をデータベース化。空間及び時間軸で体系的に管理 ◆ 住宅地図や各種デジタル地図で業界をリード。自治体や企業の業務支援を推進 ◆ 主要インターネット地図サービス事業者にベース地図データを提供中 ◆ 高度なモビリティ社会に貢献（自動運転/ADAS/スマートモビリティ/ドローン/MaaS）	

## 紙媒体主流

住宅地図帳の出版  
全国展開を目指す



創業初の刊行物  
「年刊別府」発行

## パソコン普及

地図のデジタル化  
カーナビ用地図の提供



世界初のGPSカーナビゲーションシステム専用ソフトを開発

(株)日立製作所と共同で  
住宅地図製作  
システムを確立  
<地図のデータベース化>

47都道府県の  
住宅地図出版

## インターネット普及 端末の多様化

地図配信サービスの開始  
3次元デジタル地図の提供



3次元デジタル地図を開発する  
(株)ジオ技術研究所を設立

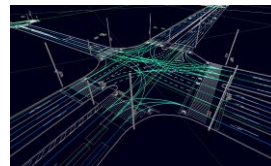


(株)ゼンリンデータコムを  
設立し、ネットワーク  
配信事業開始

住宅地図ネット配信サービス  
「ZNET TOWN」開始

## スマートフォンの本格普及 CASE時代突入

企業の業務課題を解決する  
ソリューションビジネスの提供



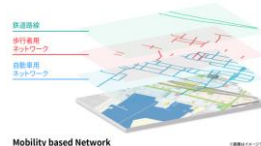
高精度地図データベース  
研究開発開始

- ・初の災害時支援協定を  
横浜市と締結
- ・GISパッケージシリーズ  
『GISパッケージ不動産』を  
発売

地図の博物館  
「ゼンリンミュージアム」  
開館

## Society5.0社会の到来 顧客ニーズの多様化

地域と共に課題を解決する  
地域共創ビジネスの推進



マルチモーダルNW構築  
MaaS実現へ取り組み

産官学連携の研究・新規事業開発拠点  
「長崎R&Dブランチ」開設

ゼンリン初プログラミング教材  
「まなっぷ」リリース

観光型MaaSアプリ  
「STLOCAL」  
長崎エリア開始

創業75周年

プライム市場移行

創業

1948

1949

1980

1984

1990

1994

2000

2001

2005

2006

2008

2013

2020

2020

2022

2022

2022

2023

現実空間をくまなく調査し、時空間データベースを構築  
情報量と品質及び継続的なメンテナンスを強みとして事業を展開しております

## 全国70拠点の調査網を保有し 徒歩調査・車両調査を実施



## 建物の詳細情報を持つ 住宅地図データを全国100%整備



## 地図や地図情報は 日常的に活用されています

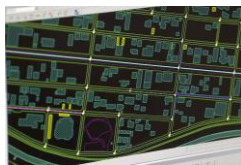
### 私たちの日常生活



### 官公庁・自治体



## 網羅的・継続的なメンテナンスで 常に鮮度のよいデータを供給



## 自動運転向け高精度データを 各社へ提供



Honda SENSING Eliteで  
世界初レベル3自動運転



### 警察・消防・ インフラ



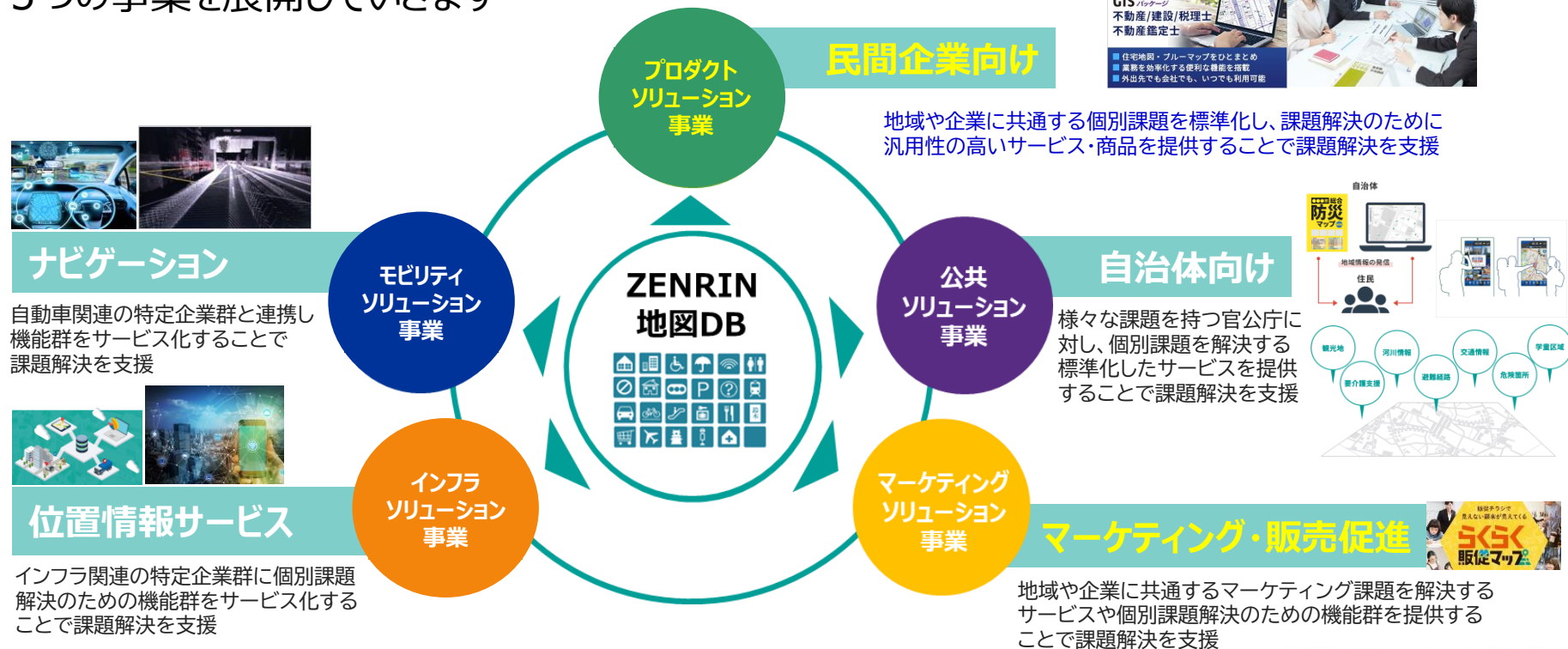
### 各種企業・施設



### スマートシティ



## 地図情報提供企業から地理空間情報活用サービス提供企業へ 5つの事業を展開していきます



## 地域と共に課題を定義

地域共創

I. 安全・安心なくらしの実現

II. 教育環境充実

III. 文化・観光振興

IV. 域内移動支援

V. デジタル化の推進

企業共創

I. 産業インフラ課題の解決支援

II. モビリティとスマートシティ

III. プラットフォームサービス

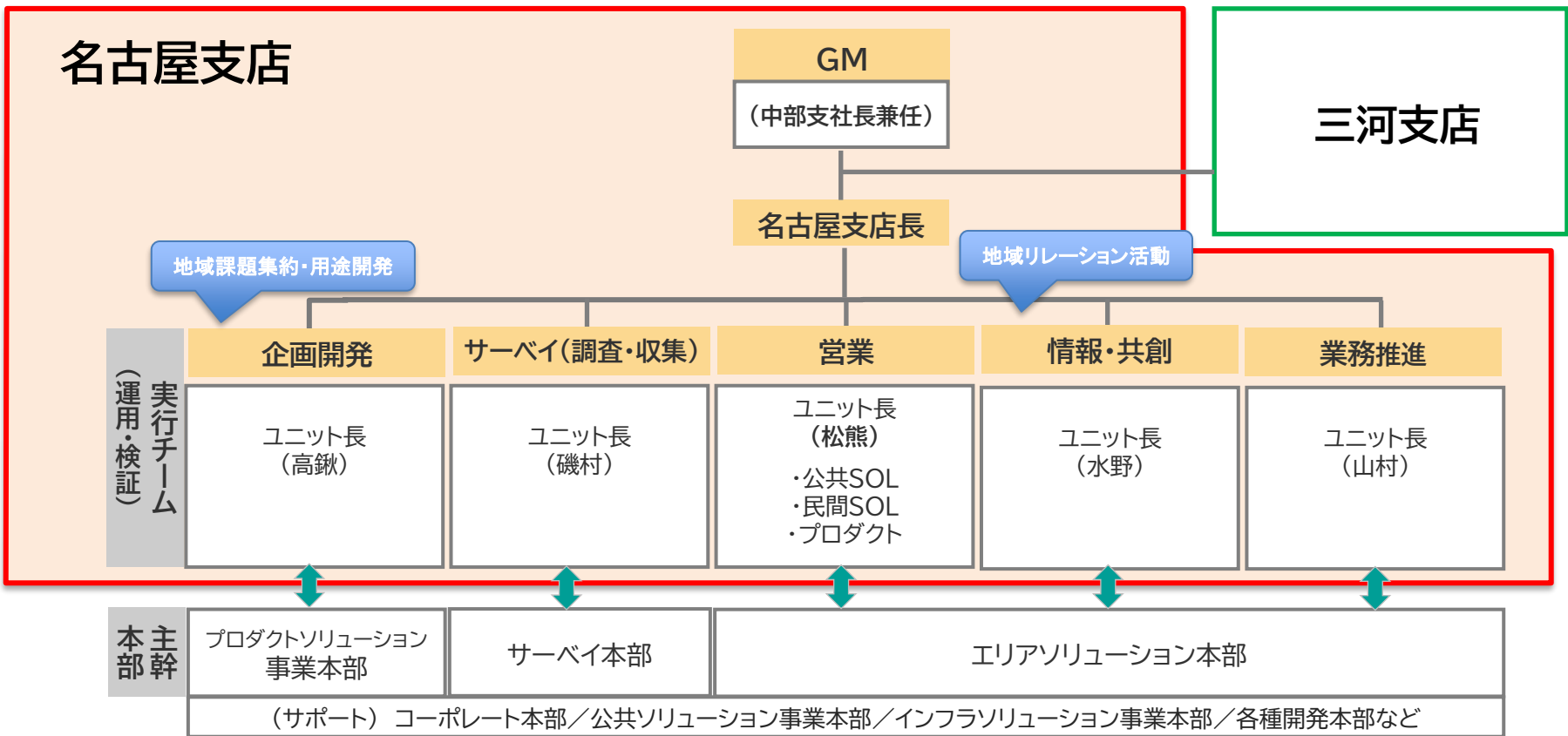
- 自治体と「**包括連携協定**」を締結し、地域ステークホルダーと課題を定義し解決策を実行

## 地図を用いた解決モデルを創出

- 空間情報を活用する基盤システムを構築  
共創による機能開発により課題解決を進行



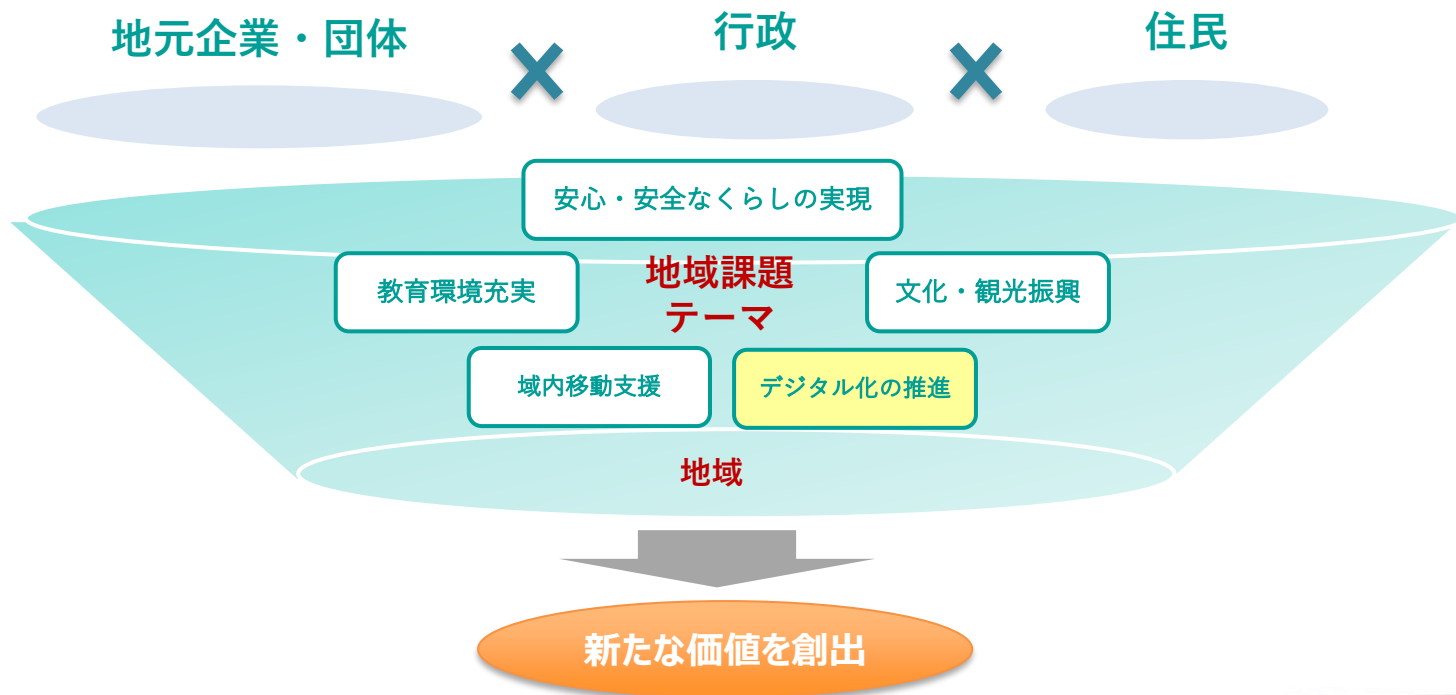
地域共創型の取り組みへシフトし  
地域活性化への貢献を目指す





## 地域と共に課題を定義

地域共創型の取り組みにシフトし  
地域活性化への貢献を目指します





## 企業様の業務データ

- ◆顧客データ (氏名/住所/年齢/性別/契約商品/預金残高/入出金情報/営業履歴・・・)
- ◆物件・土地データ
- ◆従業員データ
- ◆車両データ
- etc

## ゼンリン独自調査データ

### 【住宅地図属性情報】

- ・住所 / 住所コード / 郵便番号
- ・表札名称 (個人/店舗/事業所 etc)
- ・建物用途 (戸建・マンション・ビルetc)
- ・建物名称 / 階数 / 延床面積 / 築年数 / 入居者数 / マンション賃料
- ・地番情報
- ・過去地図/過去住所

### 【その他独自データ】

- ・建物ポイントデータ
- ・空き地/空き家データ
- ・生産緑地データ
- ・建築規制データ
- ・POIデータ (施設データ)
- ・道路ネットワークデータ
- ・3D都市モデルデータ

## サードパーティデータ

### 【人口・世帯データ】

- ・統計地図データ (国勢調査・住民基本台帳)
- ・年収階級別世帯数推計データ
- ・貯蓄階級別世帯数推計データ
- ・消費支出推計データ
- ・推計昼間人口
- ・未来統計人口
- ・ライフスタイルデータ

### 【人流データ】

- ・混雑統計データ
- ・モバイル空間統計データ
- ・あさひる統計

### 【店舗・事業所データ】

- ・商業統計メッシュデータ
- ・店舗統計メッシュデータ
- ・テレデータ (電話帳データ)

### 【その他】

- ・路線価
- ・地価公示/地価調査
- ・用途地域
- ・ハザード (浸水・土砂・地震・津波)
- ・天気 (台風・雷・大雨)
- ・宿泊、観光

## 【ゼンリンの取り組みイメージ】

**企業様の業務課題をヒアリング** ▶ お声の多い共通の業務課題を集約 ▶ 用途開発 ▶ セレクト型サービスとして機能群を追加開発  
▶ 企業様にとってコストパフォーマンスが高いサービスとして還元

・ 営業ターゲティング ・ 顧客分析 ・ 物件調査 ・ 与信審査 ・ 店舗開発 ・ プロモーション などをご支援

# ゼンリンの取り組み（企業共創）\_事例ご紹介

## 企業共創

### テーマ

#### I. 産業インフラ課題の解決支援

「役に立つモノ・コト」の開発を強力に推進し、地図DBの顧客価値を向上

#### II. モビリティとスマートシティ

移動や行動を伴う人びとの生活を最適化し、モビリティの標準化を支援

#### III. プラットフォームサービス

各種プラットフォームサービスの利便性を具現化するための地図PFの価値向上

#### I. IoT/GISソリューション

<b>①データベースビジネス</b> 業務効率化支援、パートナー企業の製品競争力強化 	<b>②ZENRIN Maps API</b> 時空間DBを活用した流通基盤/開発環境 	<b>③ロジスティクスサービス</b> 配送業務の効率化と安心安全を支援 	<b>④マーケティング</b> 企業のマーケティング販促ソリューション 	<b>⑤3Dデータ</b> BIM/CIM、ゲーム、環境シミュレーション 
---	--	---	--	---

#### II. モビリティソリューション

<b>⑥ナビゲーション</b> Door to Doorで移動案内 (APP, SDK, MbNデータ) 	<b>⑦AD/ADASソリューション</b> 高精度DBによるAD/ADAS機能の実現 (HD Map, XD-MAP) 	<b>⑧コネクテッドソリューション</b> 車両空間向け情報サービス 	<b>⑨スマートシティ</b> 位置情報を可視化・分析し移動課題解決を支援 
---	---	---	--

#### III. プラットフォームソリューション

<b>⑩自社プラットフォーム</b> 自社地図PFを活用して連携先サービスの支援 	<b>⑪省庁連携</b> 中央省庁との連携 	<b>⑫アライアンス</b> 業務提携によるビジネス連携 
---	------------------------------	-------------------------------------

# Appendix

エリアマーケティングや土地活用などの分野を中心に、業務に共通するデータをGISコンテンツとして提供。  
自治体で保持しているデータと組み合わせることで、より多面的な分析や、業務の効率化を支援します。

行政区分地図データ／統計地図データ／メッシュ統計地図データ／年収階級別世帯数推計データ／貯蓄階級別世帯数推計データ／消費支出推計データ／建物統計データ／建物ポイントデータ／ブルーマップデータ／路線価データ／地価公示・地価調査データ／都市計画データ

## ◆特長



## 民間企業活用例①

**ターゲット選定業務をもっと効率化したい！**

- ・ターゲットエリアの建物属性を種別毎に把握できる  
→情報収集を効率化
- ・必要な地域属性を地図上に見える化  
→営業活動エリアの選定を効率化



## 民間企業活用例②

**営業活動を効率化！**

- ・顧客データとその周辺の建物属性情報を地図上で見える化  
→様々な情報が付加された地図を活用し、ついで営業も可能に
- ・画面上でコメントの書き込みもできる  
→営業管理ツールとして活用



人々の属性や行動、地域の多様な情報を複合して可視化し「地図データ×各種統計データ×お客様データ」によるエリアマーケティングで、商圈の未来を予測しビジネスを支援します。

地図のプロが**販促エリア**を提案

**らくらく販促マップ**

セレクションサービス

効率的な販促 / ポスティングはエリア選定から

ゼンリン独自の統計地図データを活用し、希望条件から当社独自の分析でターゲットが多いエリアを抽出し、最適な配布エリアのご提案を行います。無駄な配布を減らし、高確度でターゲットにアプローチ。ポスティングを効率的かつ戦略的に！

Before/エリア絞り込み前/



エリア全てにポスティングしたら配布数が増えて、予算オーバーしてしまった。

下記条件で絞り込み/

ターゲット条件

年代 性別 家族構成

年収 距離 ご予算

居住条件

ゼンリン独自の建物情報

住居形態 築年推計

After/エリア絞り込み後/



希望条件でターゲット対象が多いエリアを絞り込み、予算に合わせた効果的な配布が可能に。

ゼンリンが保有するエリアマーケティングデータと各種統計データによって分析することで、居住地の購買特性を加味した、より精度の高い広告配信などが可能となります。

効果の高いターゲティング広告の実施はもちろん、地域のライフスタイルに沿った商品のレコメンドをするなど、幅広くWebマーケティング活動にご活用いただけます。

販売促進活動をサポートする新しいWebサービス

**らくらく販促マップ** × Web広告

Profile Passport AD

来店可能性が高い人に  
的確な情報提供を実現する  
ジオターゲティング広告

店舗向け広告としての活用事例多数



ソリューションサービス

お好きなエリアの地図をデザインしたユニークなグッズを作ってみませんか。  
ゼンリンが保有する最新で正確な地図データだから、立地場所や街の特徴も伝わり、道案内など実用性も兼ね備えています。

人気のクリアファイルなど、各種ステーションリーに地図をデザインすることが可能です。

また、エコバッグなど普段使いしやすいアイテムや、風呂敷やタンブラーなど記念品としてお使いいただけるアイテムもご用意しています。

- ・来店やお問い合わせのきっかけがほしい・・・
- ・会社やお店のことを印象づけて来店を促したい・・・
- ・ノベルティやキャンペーンがマンネリ化している・・・

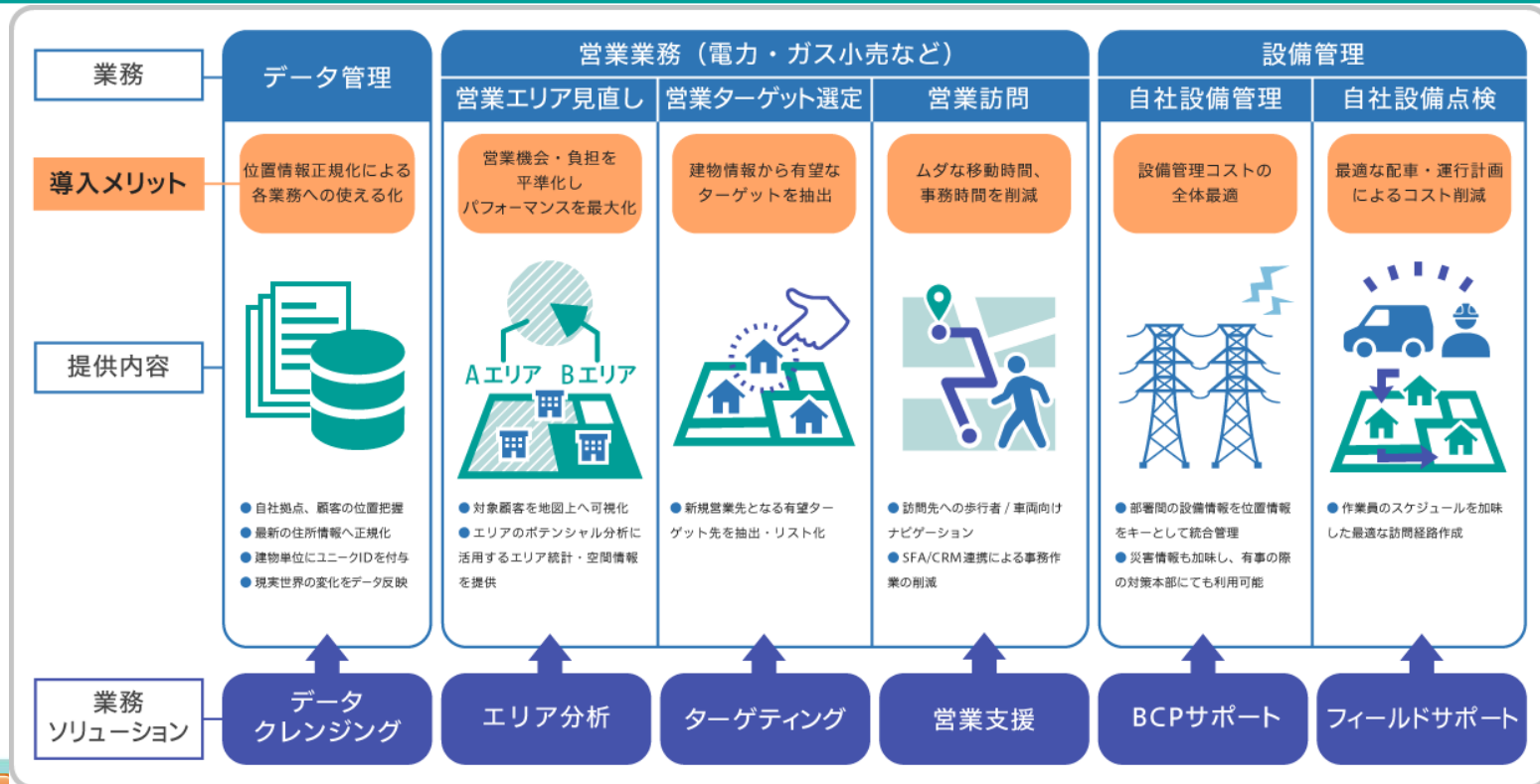


こんなお悩みを  
解決します！



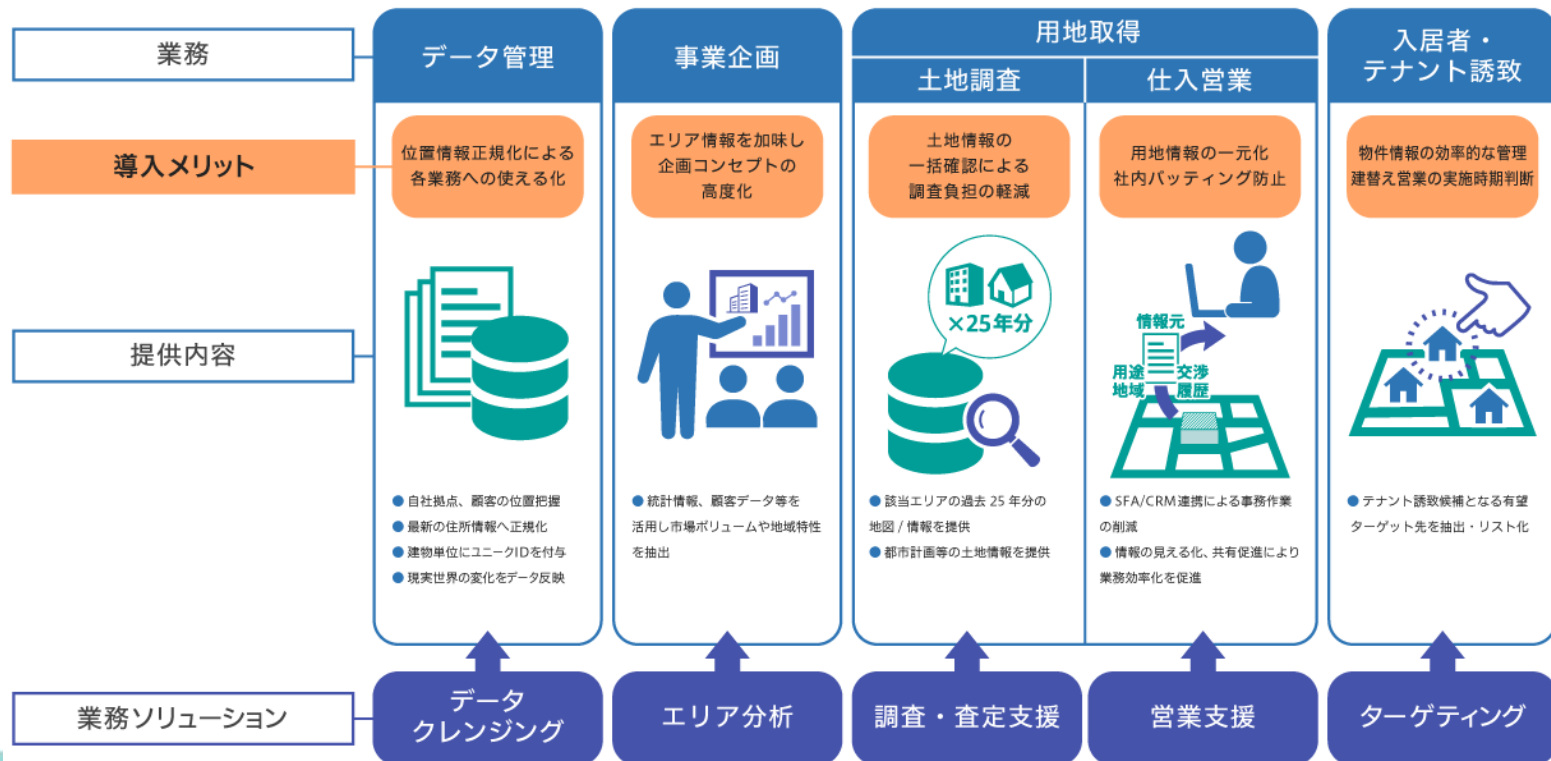


各種業務課題に対し空間情報を活用したソリューションをご提供しております。  
業務の最適化・効率化による、「売上向上」「コスト削減」「働き方改革」の実現をご支援いたします。

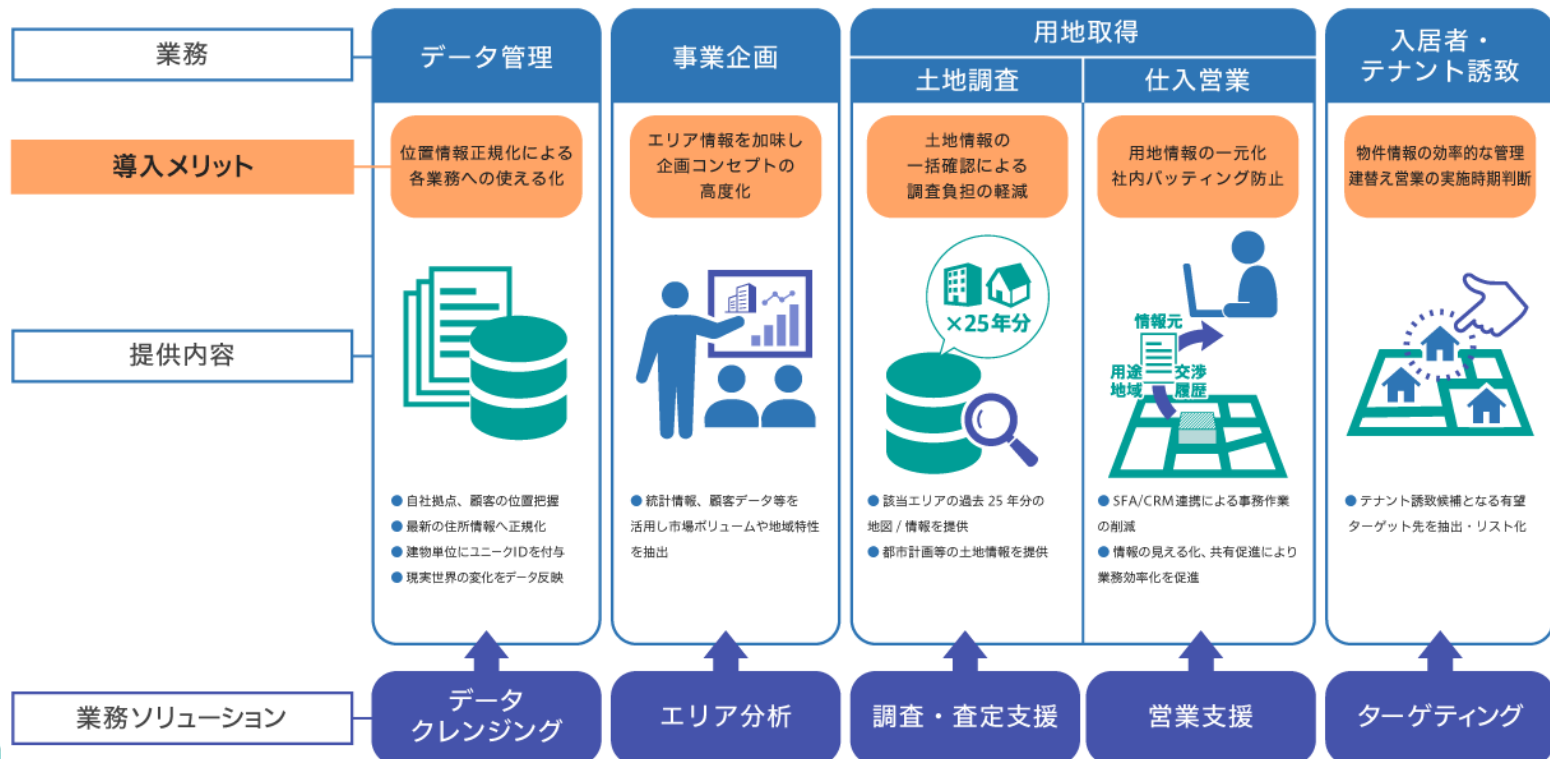




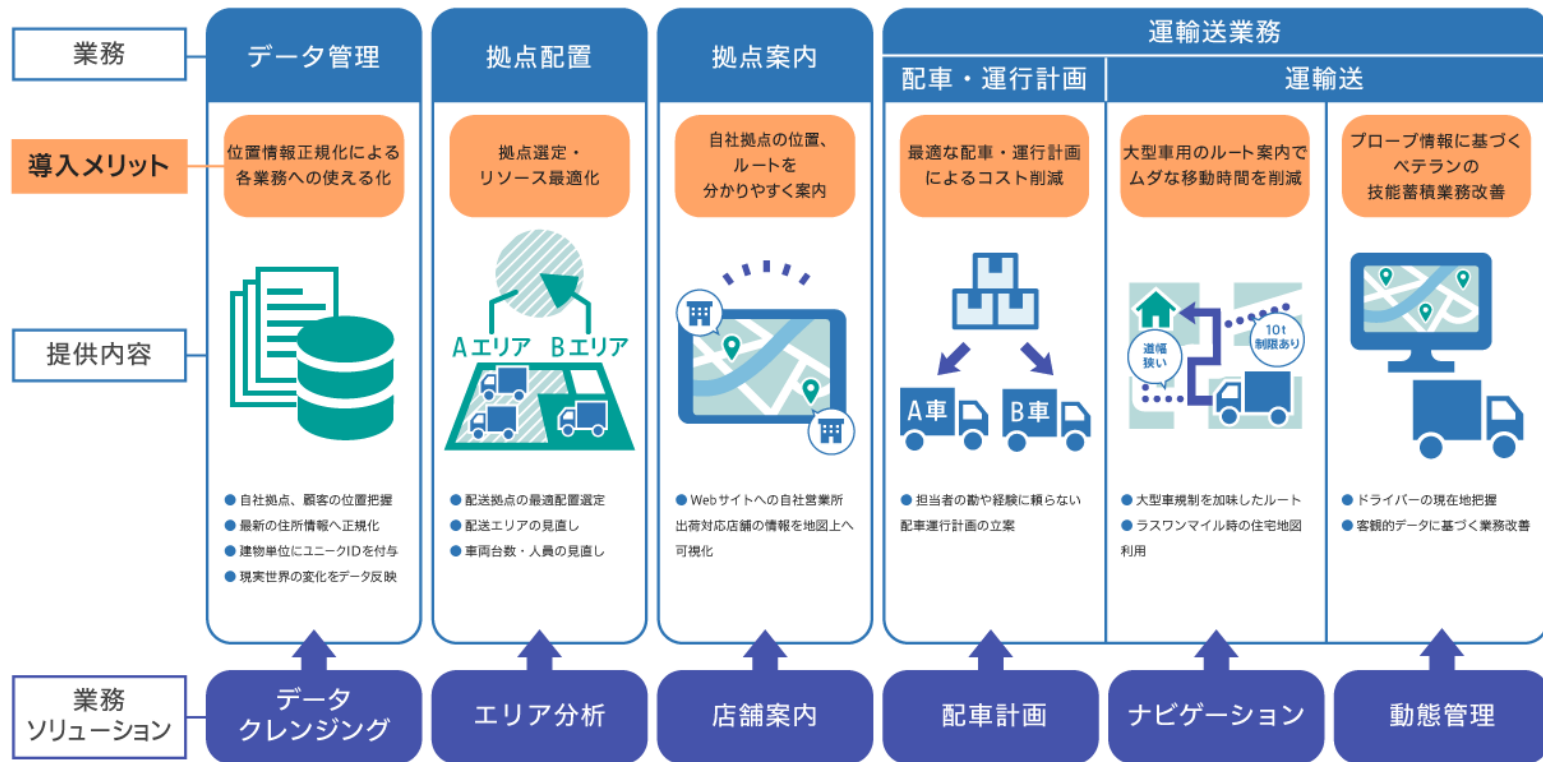
不動産（開発）業界の各種業務課題に対し空間情報を活用したソリューションをご提供  
業務の最適化・効率化による、「売上向上」「コスト削減」「働き方改革」の実現をご支援



不動産（流通）業界の各種業務課題に対し空間情報を活用したソリューションをご提供  
業務の最適化・効率化による、「売上向上」「コスト削減」「働き方改革」の実現をご支援



拠点や配送先などの貴社ビッグデータに位置情報を付与し、各業務課題へのデータドリブン型施策を実現  
属人化した業務に対して、客観的データによる標準化・平準化を推進し、業務効率と利益拡大に寄与



ゼンリンの詳細地図データを元に、建物や道路上空、障害物等を回避するルートを自動生成。  
ドローンの安全・安心な飛行を実現するための、空域情報ソリューションに取り組んでいます。



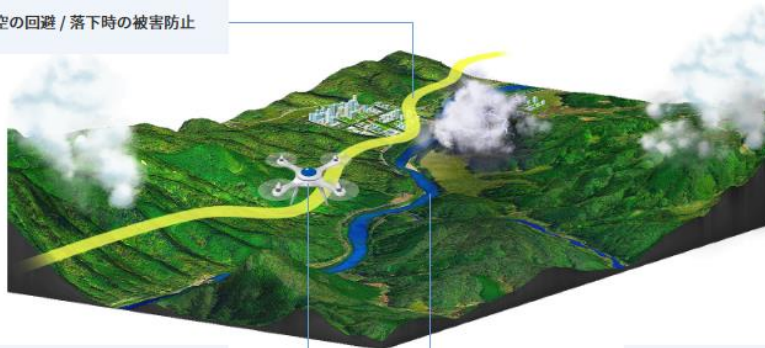
Sky Network

## 3次元空間を解析し、最適な空の道を定義

ゼンリンの詳細地図データを元に、建物や道路上空、障害物等を回避するルートを自動生成。  
さらに、気象などの動的情報を加味し、安全を担保した空の道。

河川上空をドローン物流のメイン幹線経路に

**安全性** 第三者上空の回避 / 落下時の被害防止



**効率性** バッテリー省力化 / 稼働時間の向上

**広域性** 都道府県

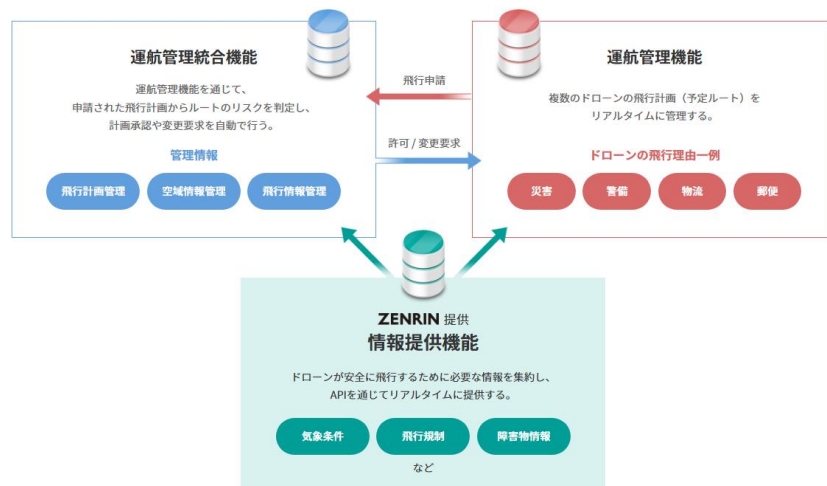
Airspace Management

## 運航管理システム

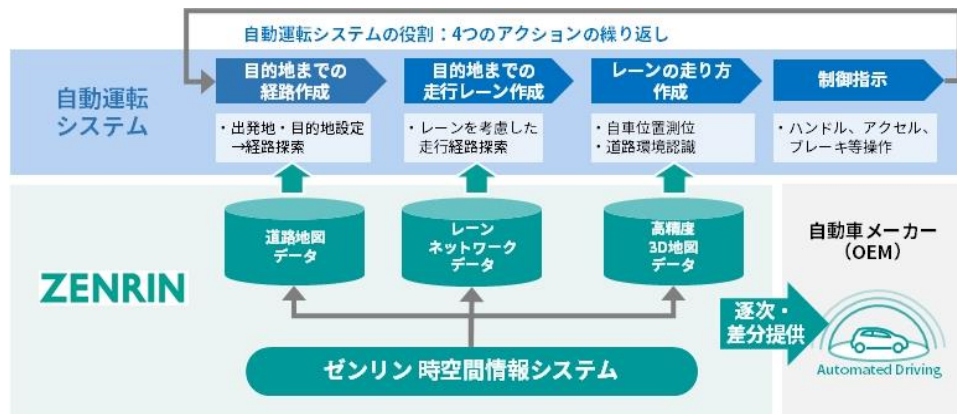
障害物、有人航空機とのコンフリクトを解消し安全な空域管理をサポートします。

## ドローンをサポートする3つの機能

安全な飛行の実現



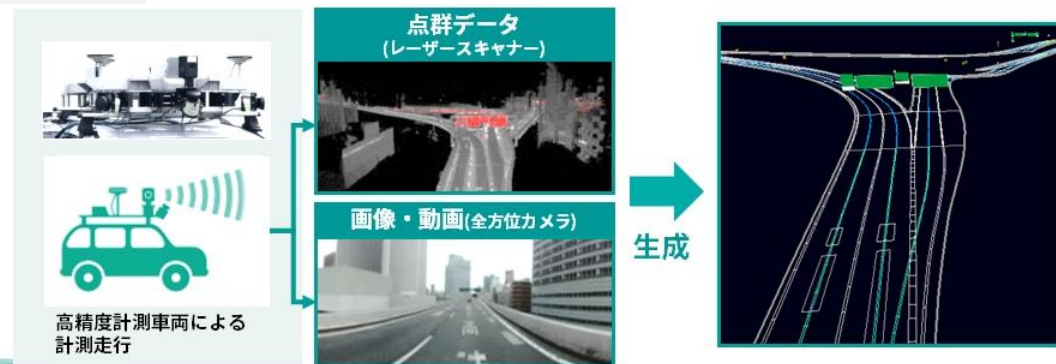
時空間情報システムを活用して時空間データベースから高精度空間データを切り出し、ダイナミックマップの基本情報として提供していきます。



自動運転に寄与する2つのコンテンツを時空間情報システムから生成し、逐次・差分で提供しております。

ダイナミックマップの基盤のひとつとして期待されているのが、ゼンリンの高精度空間データです。自動運転/ADASにおけるシステムのうち、クルマがいまどこにいるのか、走行中の路面空間に何があるのかという「認知」、どこをどう進むべきかという「判断」の2つのステップを支えています。

ダイナミックマップはグローバルでの共通化が必要不可欠であり、世界基準の標準化への取り組みにおいても、ゼンリンは積極的な役割を果たしていこうとしています。





「BIM/CIM」「ADAS/AD」「Society5.0」「VFX」等、建設や自動車、災害研究、映像制作など各業界で求められるタスクに対して、ゼンリン3D地図データが「迅速な合意形成」「業務効率化」「データ可視化」を実現します。

お客様のご要望に合わせた3D地図データをオーダーメイドでご提供いたします。

## ◆点群データでできること

### 点群データを3Dモデル化



お客様がお持ちの点群データを基に3Dモデルを作成いたします。また、基となる点群データの作成も承ります。

### 整備エリア外の3D地図化



3D地図データオンライン提供サービスの整備エリア外の3D都市モデルデータ作成も承ります。



### 3D地図データを利用した映像作品



サイネージ用などの映像コンテンツ作成を承ります。自社への道案内などにもご利用いただけます。

### ジオラマ・プロジェクションマッピングの作成



3D地図データを用いたジオラマ作成を承ります。またプロジェクションマッピングにも対応。イベント等でご活用いただけます。

### デジタルツイン、メタバース環境構築



デジタルツインやメタバースのための仮想空間の環境構築をお手伝いいたします。

### 保守



高速道路、橋梁、トンネルなど  
インフラ構造物の点検

### シミュレーション



プラント設備などの  
配置・設計検討や保全

### 防災・減災



災害による被害確認、  
デジタルツイン

### 文化保存



デジタルアーカイブ

### 映像・エンタメ



メタバース空間構築

# ZENRIN